

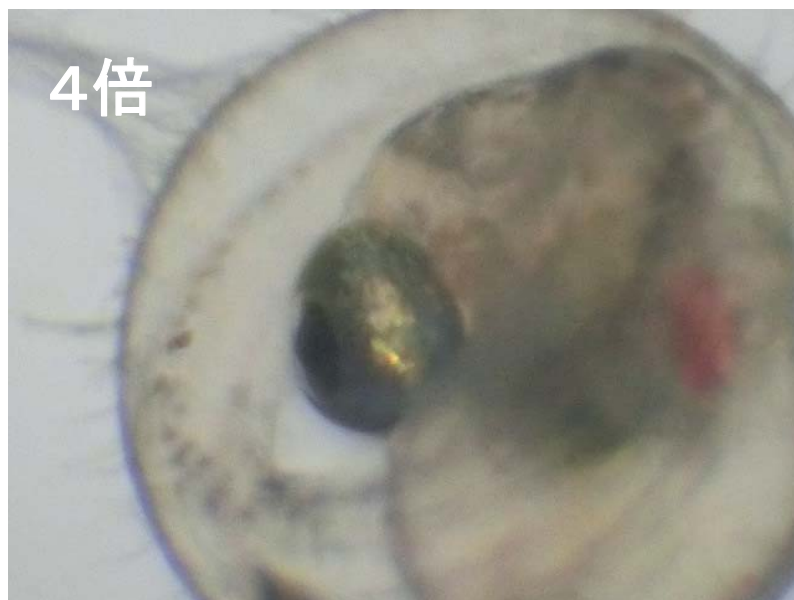
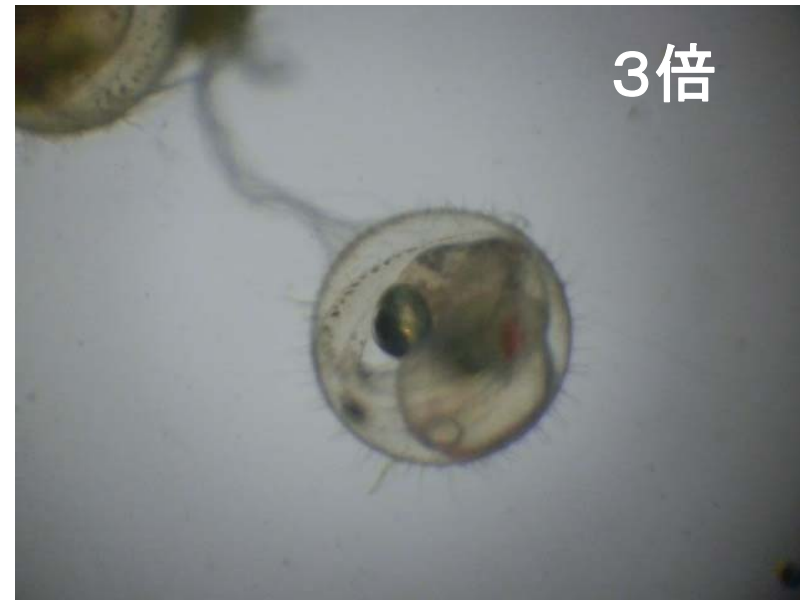
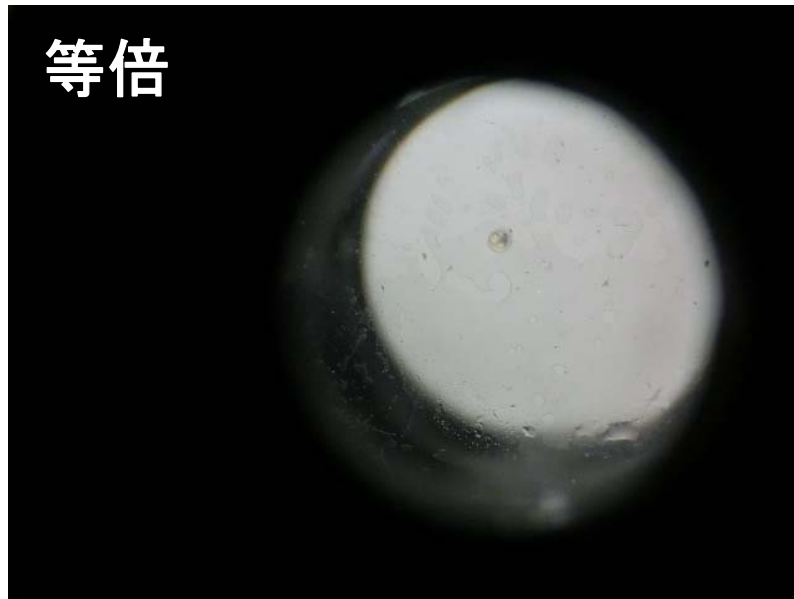
顕微鏡で見ている世界を  
デジカメで撮影してみよう

# メダカの卵や子メダカ, モンシロチョウの卵などは 解剖顕微鏡で



- ①接眼レンズをのぞいてピントを合わせます。
- ②解剖顕微鏡のレンズとデジカメのレンズをぴたっとつけます。
- ③写したい対象を真ん中にするように調節します。

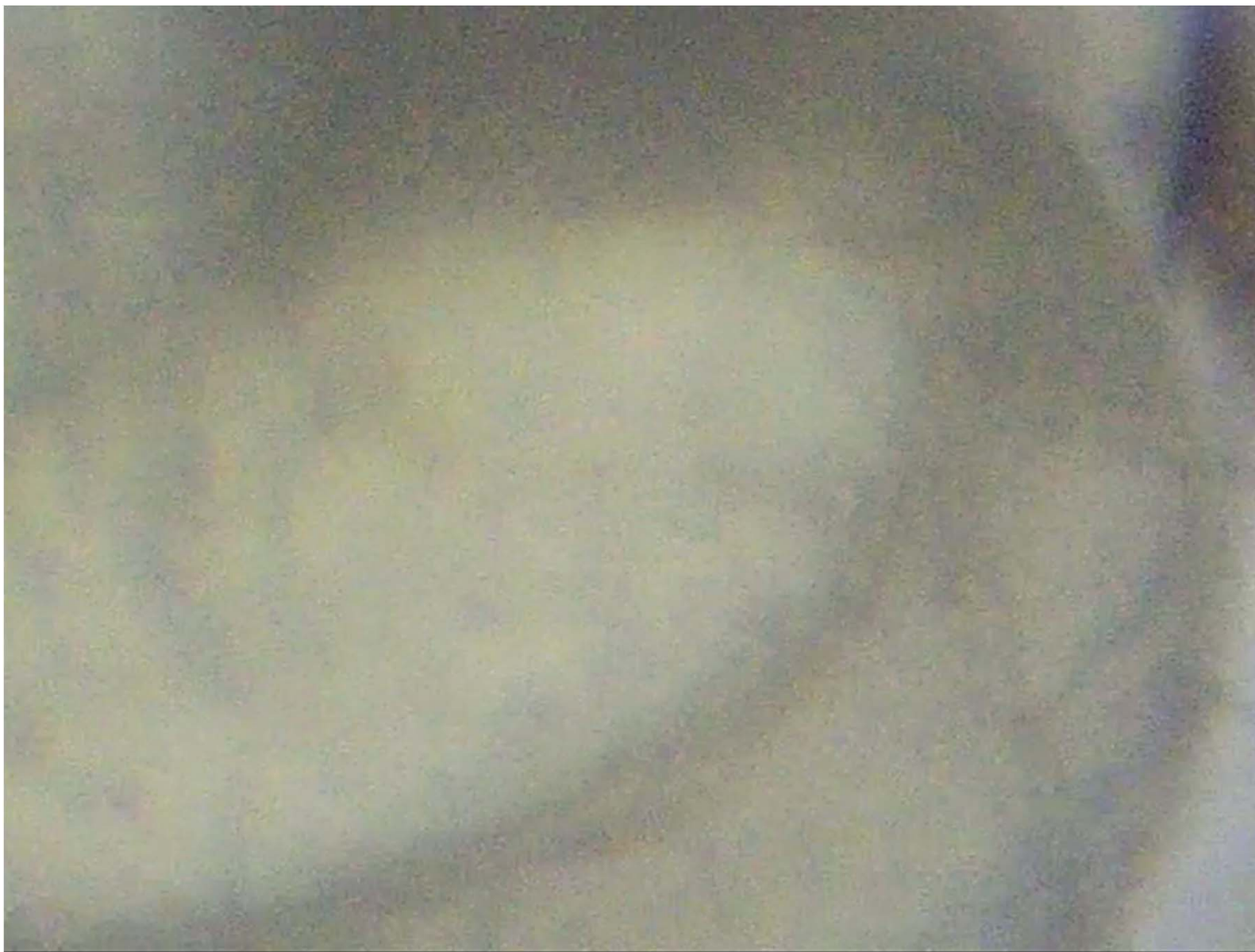
# 接眼レンズは10倍(×10)で固定



デジカメのズーム機能を使うことで、自分の見たい大きさで見たり撮影したりすることができます。

撮影する際には、見たい大きさにズームをした後に、解剖顕微鏡の調節ねじでピントを合わせます。

動画も撮れます



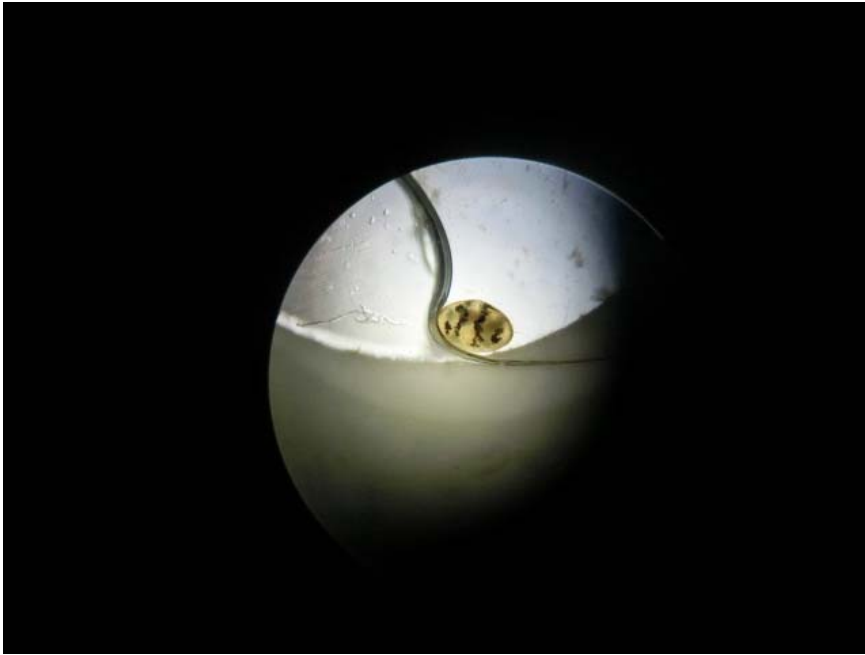
水の中の小さな生き物などは**顕微鏡**で



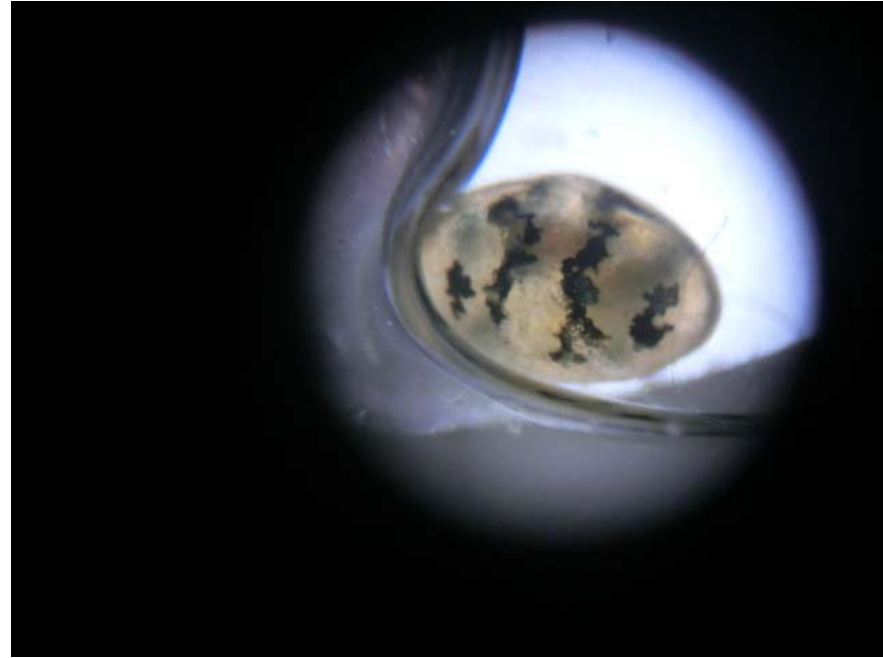
- ①接眼レンズをのぞいてピントを合わせます。
- ②写したい対象を真ん中にするように調節します。
- ③解剖顕微鏡のレンズとデジカメのレンズをぴったりとつけます。

# 対物レンズは固定

※見たいものの大きさに合わせて



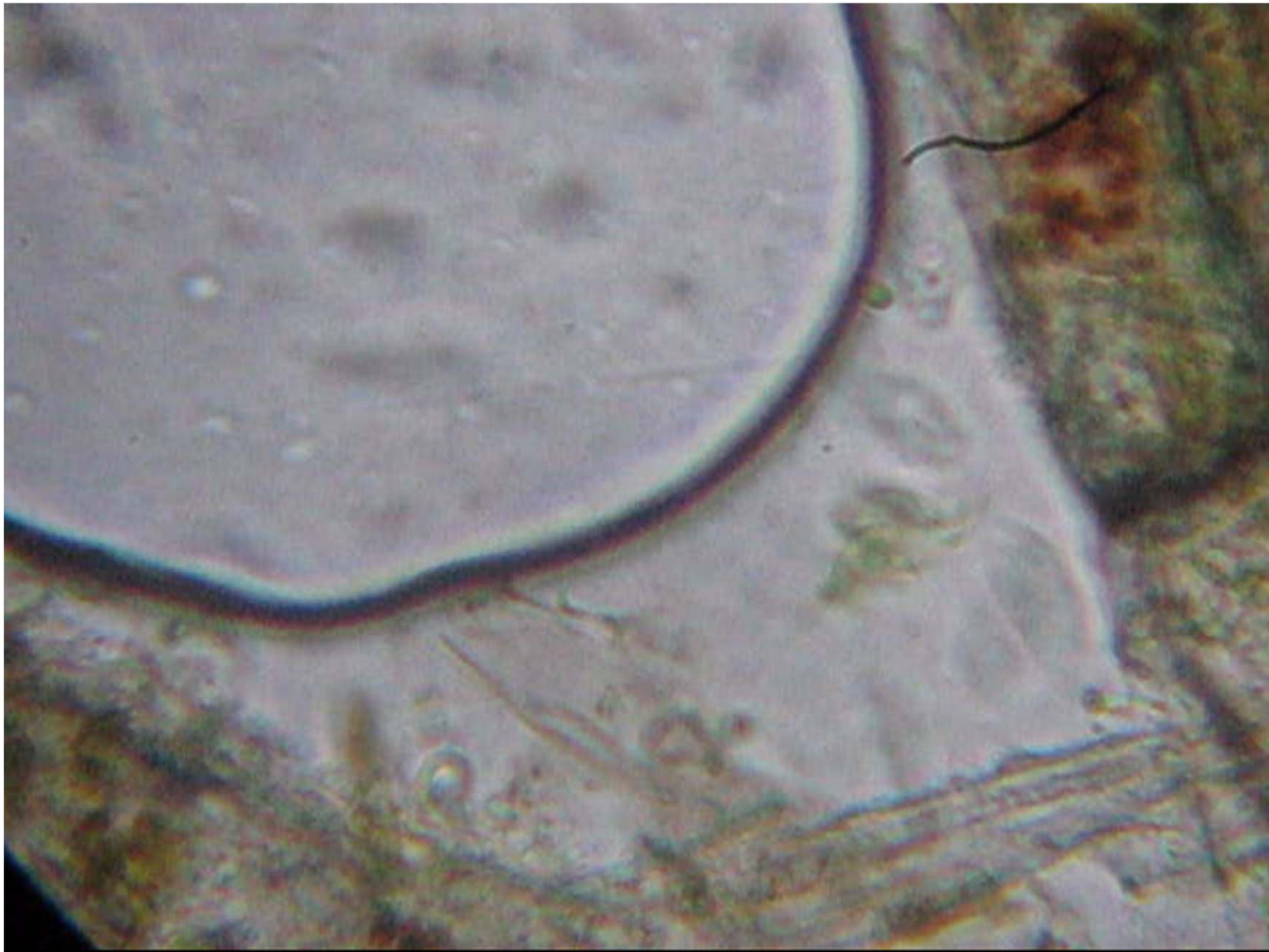
接眼レンズ10倍 × 対物レンズ4倍 = 40倍



接眼レンズ10倍 × 対物レンズ4倍 = 40倍  
40倍 × 光学ズーム3倍 = 120倍

デジカメのズーム機能を使うことで、自分の見たい大きさで見たり撮影したりすることができます。

撮影する際には、見たい大きさにズームをした後に、解剖顕微鏡の調節ねじでピントを合わせます。



接眼レンズ10倍 × 対物レンズ60倍 × 光学ズーム3倍 = 1800倍