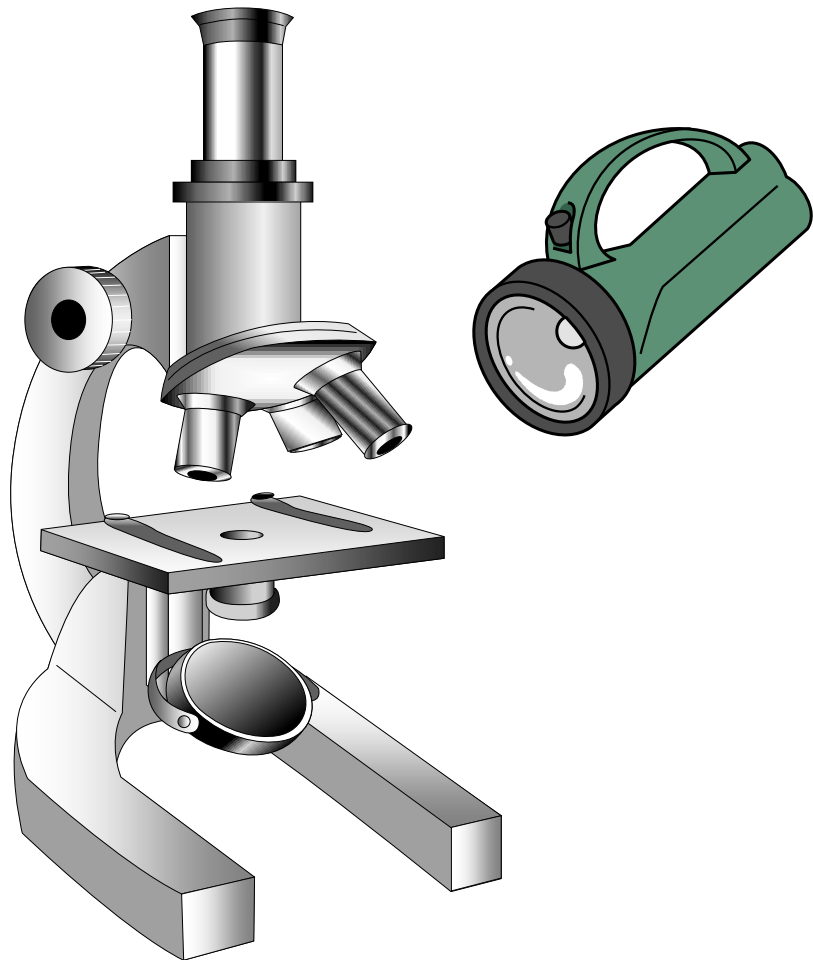


第5学年理科「物の溶け方」

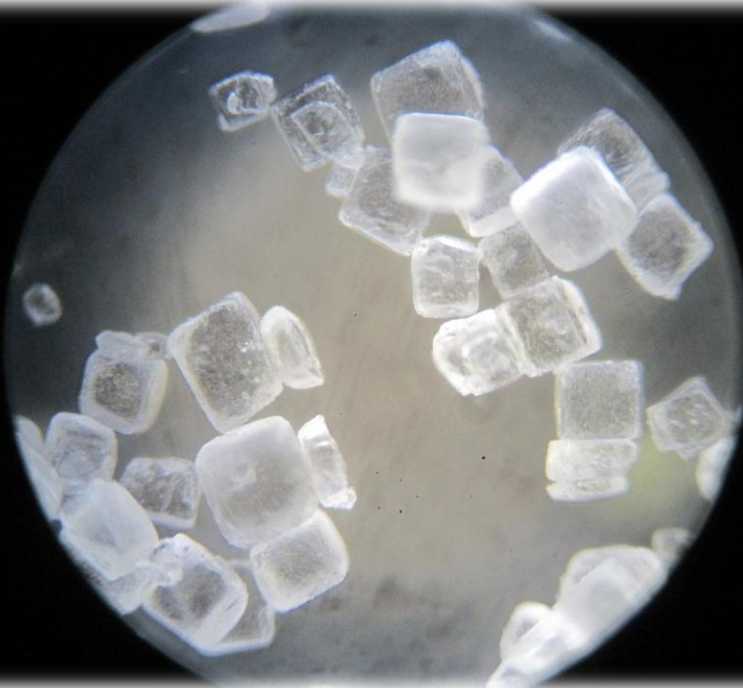
食塩・ミョウバン・ホウ酸・尿素の溶ける様子を顕微鏡で観察しよう



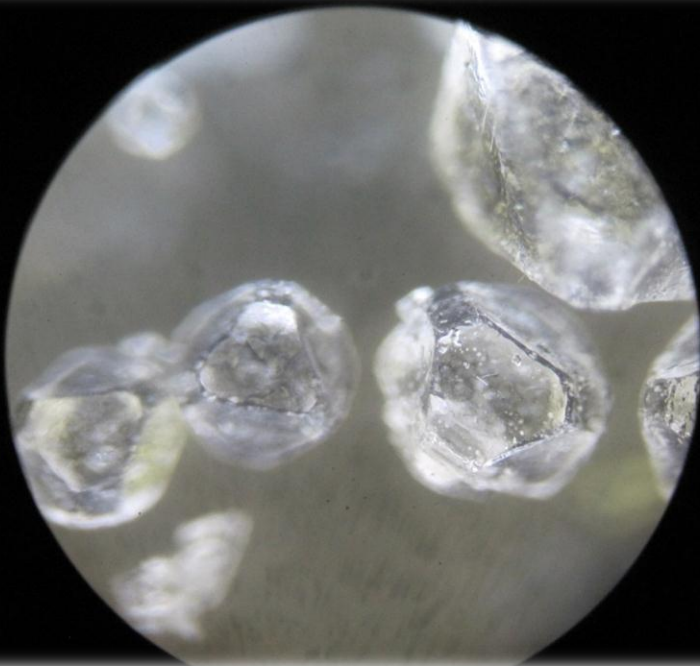
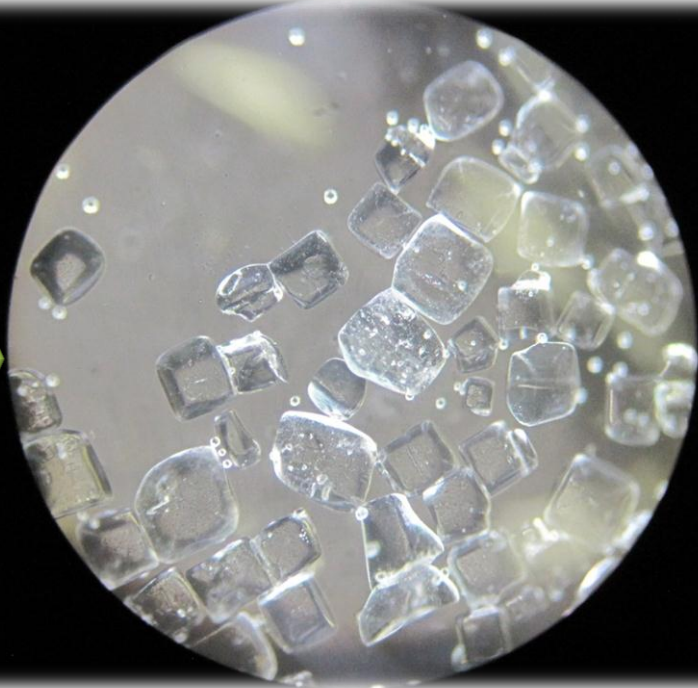
それぞれの結晶をスライドガラスに載せ、ピントを合わせる。

食塩と尿素には水を、ミョウバンとホウ酸にはお湯をスポイトでたらす。

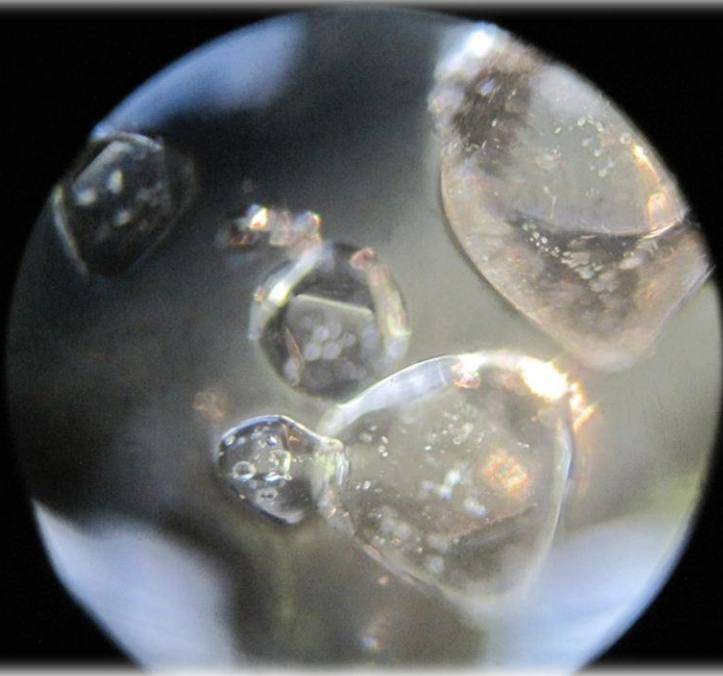
上からライトで照らすともやもや(シュリーレン)が観察しやすい。

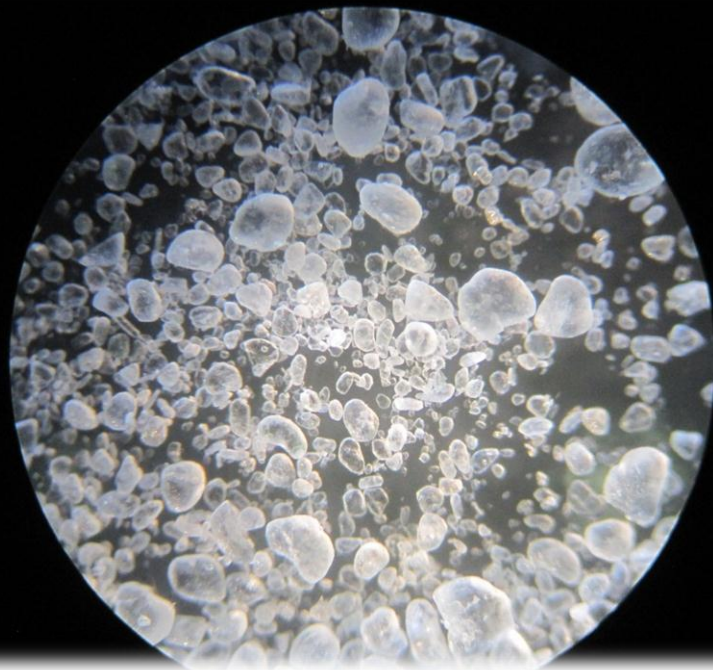


食塩

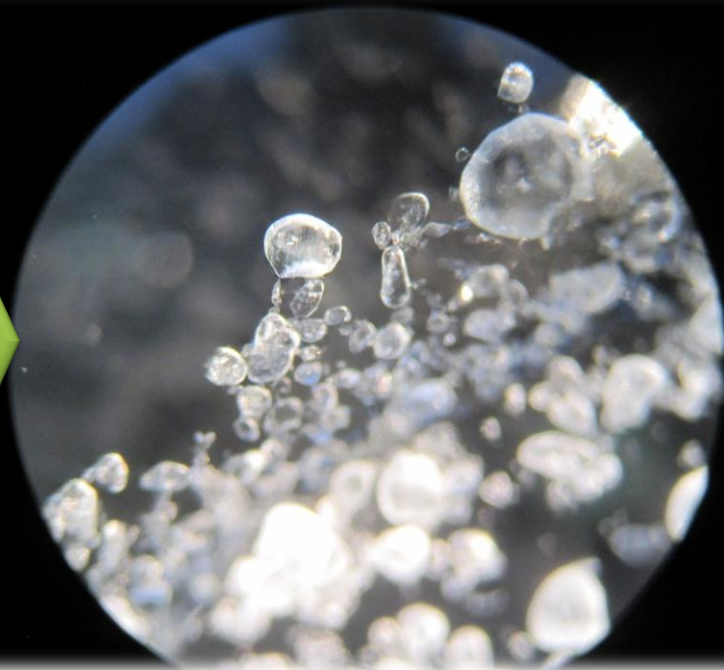


ミョウ
バン

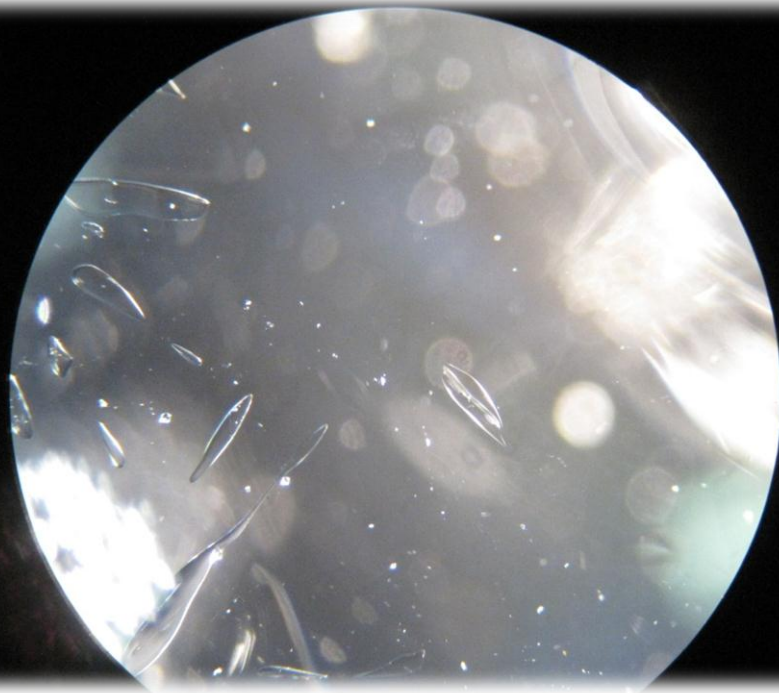




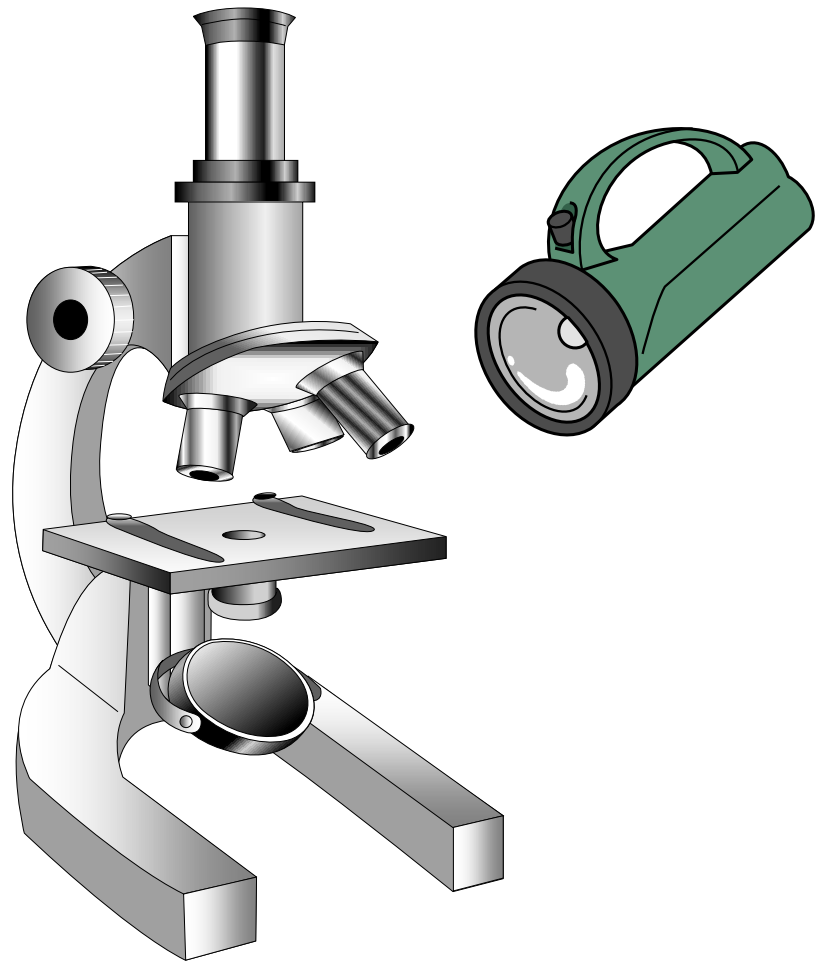
ホウ
酸



尿素



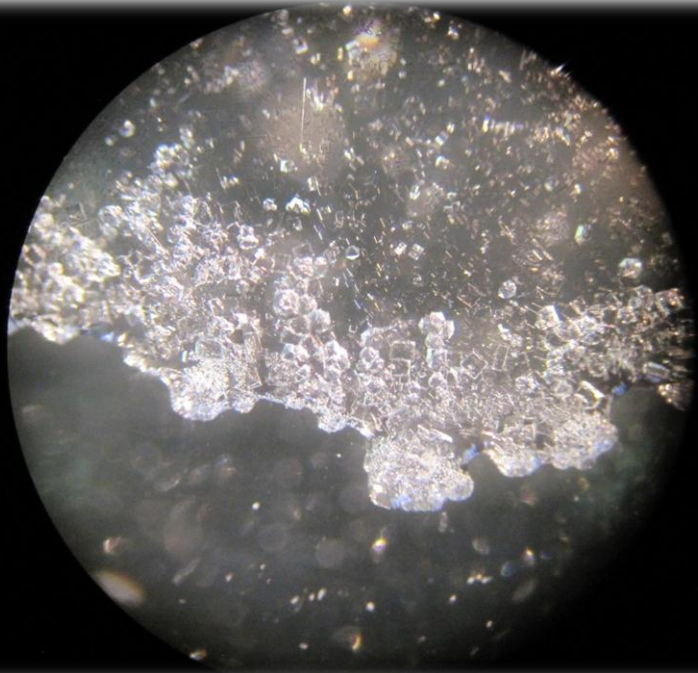
食塩・ミョウバン・ホウ酸・尿素の析出する様子を顕微鏡で観察しよう



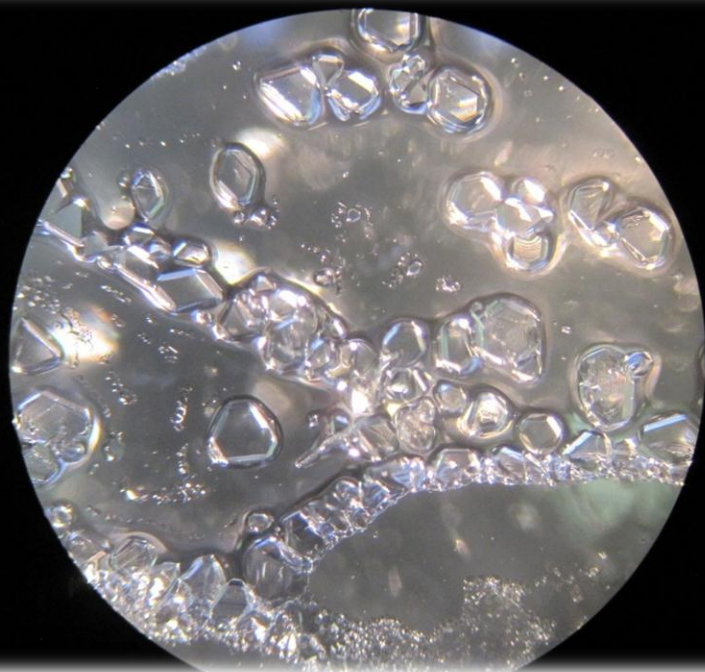
それぞれの結晶でピントを合わせておく。

それぞれの飽和に近い水溶液をスライドガラスに一滴のせ、**指でのぼす**。

上からライトで照らすと結晶が析出しやすく、観察しやすい。

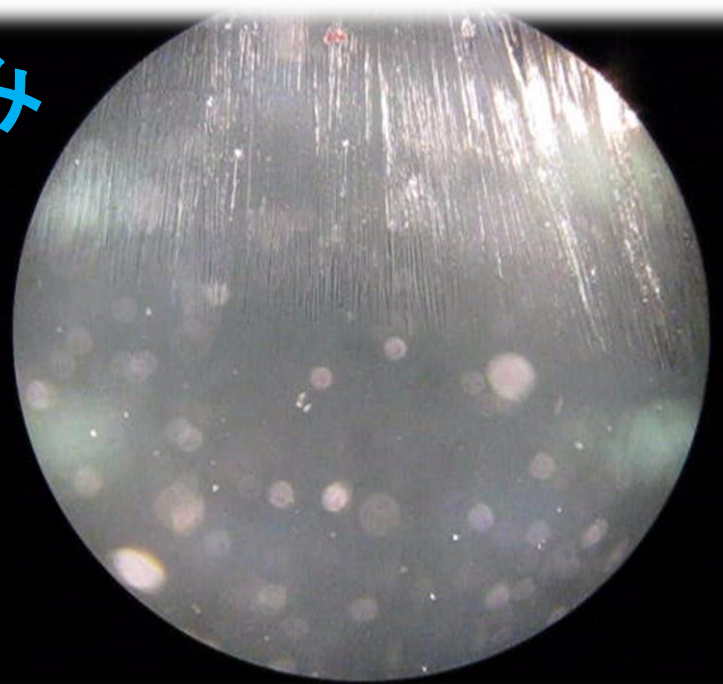
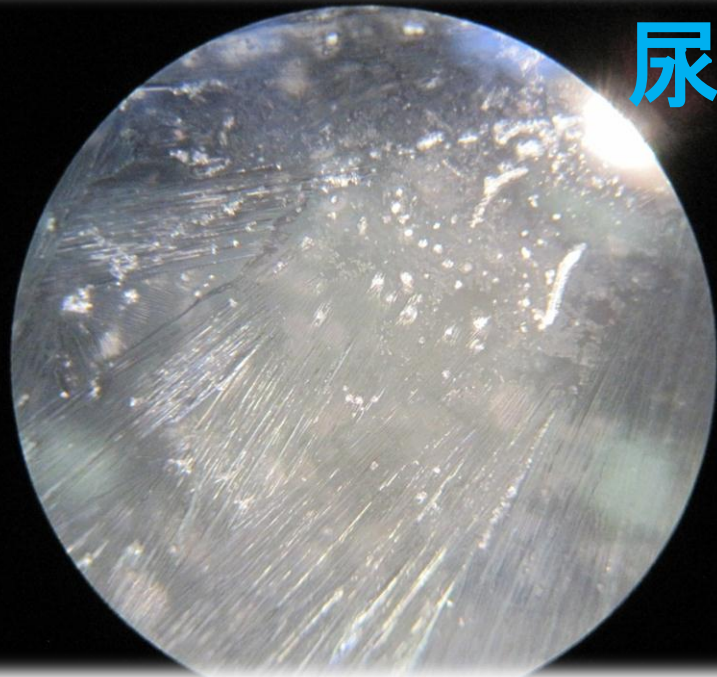


食塩の再結晶



ミョウバンの再結晶

尿素のみ



飽和に近い尿素の水溶液に、
食器用洗剤1滴、木工用ボ
ンド数滴を入れる。
すると、
一気に再結晶する。

※尿素を水に溶かすと吸熱反応
が体感できます。

